

# 技术报告公开信息表

## 一、用人单位基本信息

用人单位名称	佛山市新镁科技有限公司	统一社会信用代码	91440605MAENBKA52B
检测报告编号	佛职卫检第 2026150 号	检测任务编号	CZ26156
所属行业	其他建筑、安全用金属制品制造	企业规模	小型
联系人姓名	覃英兰		
用人单位地址	广东省佛山市南海区里水镇里和路白岗路段超亚工业区 E 幢 1 号之三		

## 二、技术服务项目组人员名单

技术服务机构	佛山市职卫检测评价科技有限公司
项目负责人	简沛聪
项目组成员	符永正、简沛聪

## 三、现场调查、现场采样、现场检测的专业技术人员名单、时间，用人单位陪同人

工作环节	时间	参与人员名单	用人单位陪同人
现场调查	2026-06-02	符永正、简沛聪	覃英兰
现场采样	2026-06-10	符永正、简沛聪	黄胜梅
现场测量	2026-06-10	符永正、简沛聪	黄胜梅

## 四、现场调查、现场采样、现场检测的图像影像

现场调查相片	 <p>2026年6月2日</p>
	 <p>2026年6月2日</p>

简沛聪/企业负责人/符永正

/

现场采样相片

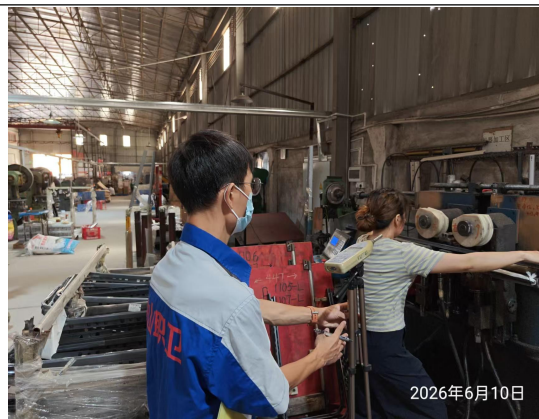


符永正/企业负责人/简沛聪



/

现场测量相片



/